



# *Nederlandse versie screeningstest cognitie en communicatie*

Roel Jonkers, Mandy van Ingen & Annemarie Woldring

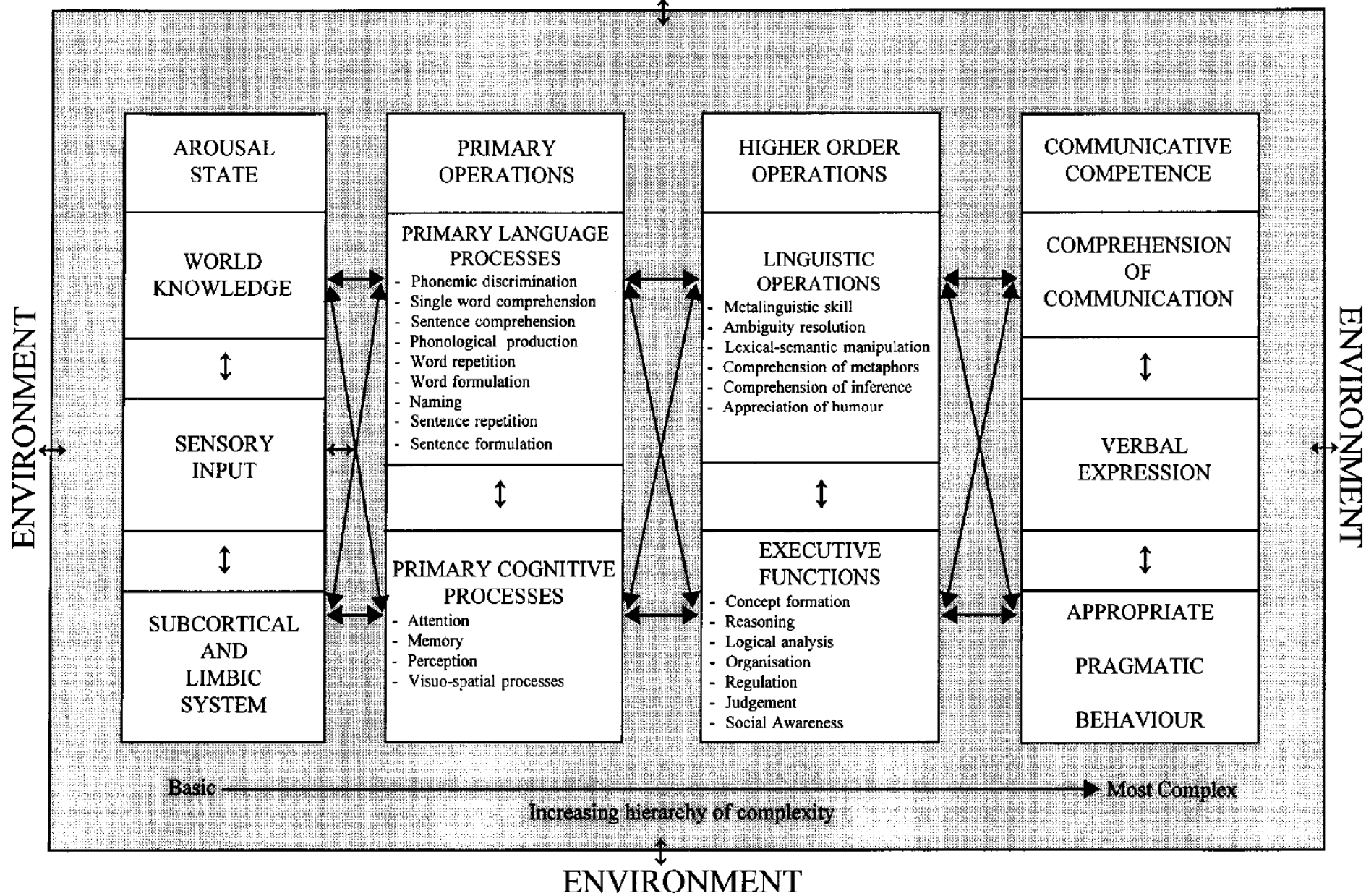
Afdeling Taalwetenschap, Neurolinguïstiek, Rijksuniversiteit Groningen

Afasienet conferentie State of the Art 2015 - 9 oktober 2015



# Werkgroep Cognitieve Communicatiestoornissen (CCS)

- screening
- diagnostisch materiaal
- behandel materiaal



Uit: Hinchliffe et al. 1998: model voor communicatie



## Diagnostiek

- Altijd samenwerking tussen logopedist/neurolinguïst en neuropsycholoog
- Talige testjes
- Fysieke toestand patiënt
- Neuropsychologische tests (Stroop, Trail making etc)



Cognitieve Communicatiestoornissen (CCS) worden gevonden bij mensen met hersenletsel als gevolg van een CVA of TBI, zowel in de linker- als rechterhemisfeer. Er is hierbij geen sprake van afasie.



## Problemen bij diagnostiek en behandeling CCS

- Zeer heterogene groep (rechterhemisfeer, links-frontaal)
- Veel bijkomende problemen
- Geen eenduidige terminologie
- Weinig algemene tests
- Weinig aandacht voor communicatie bij letsel dat niet tot afasie leidt



# RHCO; rechterhemisfeer Communicatie Onderzoek (Dharmaperwira-Prins, 2000)





## RHCO; rechterhemisfeer Communicatie Onderzoek (Dharmaperwira-Prins, 2000)

- differentiaaldiagnose: wel/geen communicatieprobleem
- Ernst van de stoornis
- Bewustzijn van de stoornis
- een observatielijst, twee screeningstaken en negen pragmatische taken en vragenlijsten voor de patiënt en een familielid/partner
- Normering, maar toch weinig gebruikt: zeer tijdrovend (ongeveer 1,5 uur) en te belastend





# Screening Cognitieve Communicatieproblemen

- De Hoogstraat in Utrecht (scriptie Sjoeke Wijma; Wijma, Van der Velden en Jonkers 2014)
- Protocol bestaande uit talige tests en vragenlijsten/beoordelingslijsten
- Scriptieonderzoek Wijma: vergelijking scores mensen met afasie en mensen met cognitieve communicatieproblemen



## Onderzoek

- 42 proefpersonen met rechterhemisfeerletsel, 22 met linkerhemisfeerletsel, 31 met overige stoornissen (diffuus)
- Geen verschillen op de tests tussen mensen met linkerhemisfeerletsel en geen afasie en mensen met rechterhemisfeerletsel
- SCC-tests identificeren vooral taalproblemen
- Protocol is te uitgebreid voor een korte screening



- Vlaamse screening (STCC; Paemeleire 2014).





- Vlaamse screening (SCCT; Paemeleire 2014).
- 7 korte subtests:
  1. Tekst begrijpen
  2. Beroepen opnoemen
  3. Woorden zoeken
  4. Tekst schrijven
  5. Foto's benoemen
  6. Verhaal navertellen
  7. Getallen zoeken



## STCC 3: Woorden zoeken

Dier → Fruit  
Fruit → Dier



# STCC 4: Tekst schrijven





# STCC 5: Foto's benoemen

Snel benoemen (2 seconden per foto)





Tabel 1. Overzicht van de cognitieve functies die vermoedelijk met de ScreeningTest voor Cognitie en Communicatie (Paemeleire, 2013) worden nagegaan.

	executief	spatieel	geheugen	aandacht	gnosis	praxis
1. Tekst begrijpen		X	X	X		
2. Beroepen opnoemen	X		X	X		
3. Woorden zoeken	X		X	X		
4. Tekst schrijven	X	X		X	X	X
5. Foto's benoemen		X		X	X	
6. Verhaal navertellen	X		X	X		
7. Getallen zoeken	X	X	X	X		X





## Aandacht

- RH-patiënten hebben moeite met switchen en verdelen van aandacht
- Ze hebben automatische, ongewilde reacties in bijzondere situaties
- Ze hebben problemen met de concentratie



## Geheugen

- Geheugenverlies komt voor als gevolg van letsel
  - Bij communicatie is werkgeheugen belangrijk: verwerken van informatie; oplossen van problemen; luisteren in akoestisch veeleisende situaties (Rönneberg et al. 2008)
- > een stoornis in het werkgeheugen is een van de meest voorkomende stoornissen na NAH (Cicerone et al 2000; 2005).



- Executieve functies

Deze zijn betrokken bij de controle en planning van functies, zelfmonitoring, activering, schakeling en remming

Ze zijn noodzakelijk voor het nemen van initiatief en voor zelfcorrectie

- Problemen leiden tot perseveraties, mentale rigiditeit en gebrek aan zelfcorrectie (Paemeleire et al 2009)



- Visueel-spatieële vaardigheden (ruimtelijke cognitie):
- Aandacht voor verschillende locaties in de ruimte
  - Integreren van visuele informatie
  - Manipuleren van objecten in de ruimte (zowel fysiek als in het geheugen)
  - Neglect en andere perceptuele stoornissen komen voor bij NAH



## Gnosis

- Herkenning
- Stoornis leidt tot agnosie: een patiënt kan bijvoorbeeld een object niet herkennen



- Praxis
- Het bewust uitvoeren van gedrag
- Stoornis leidt tot apraxie: een patiënt kan een handeling niet meer doelbewust en doelgericht uitvoeren, terwijl er geen sprake is van een verlamming.



Vlaamse normen van 314 ongestoorde proefpersonen  
en 64 patiënten

- Controle voor invloed leeftijd, geslacht en  
opleidingsniveau

Inmiddels beschikbaar: Nederlandse normen 145  
controleproefpersonen



## Aanpassing test voor mensen met hersenletsel

- Test 1 (tekstbegrip) en 7 (getallen zoeken) vallen af
- Schrijven blijft een twijfelgeval
- Toegevoegd: Inferentie kort (Van Loon-Vervoorn et al 2004) en Logische reeks





## Inferentie Kort

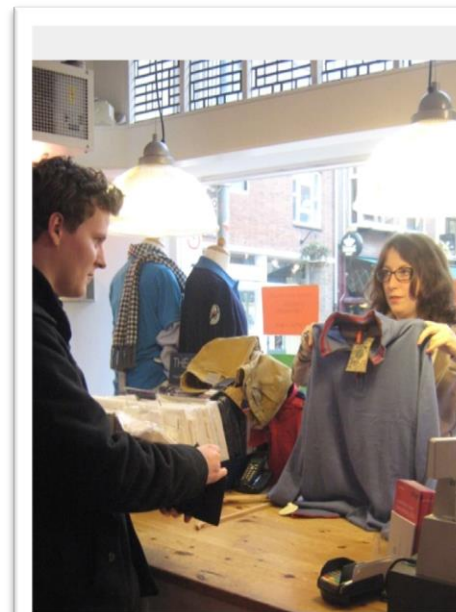
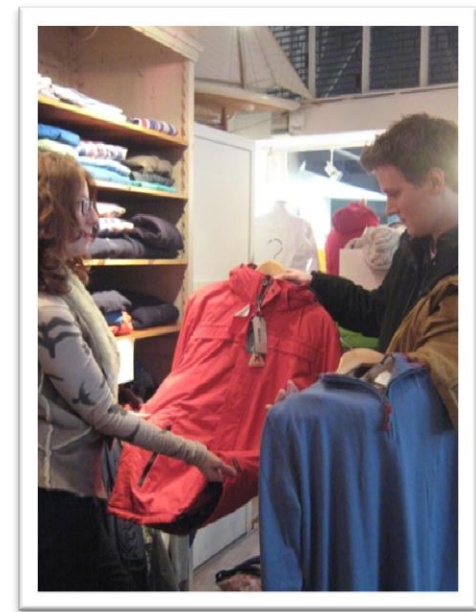
*“Ik ga u zo een korte tekst voorlezen. Als ik klaar ben, kunt u de tekst nog eens op uw gemak nalezen. Daarna ga ik er een paar vragen over stellen. U mag de tekst er gewoon bijhouden. U hoeft het dus niet uit uw hoofd te doen. Zullen we beginnen?”*

**“Ik heb echt honger.”, zei Els, “Let jij goed op aan jouw kant, Rob.”.**

**Ze reden nog een paar minuten verder.**

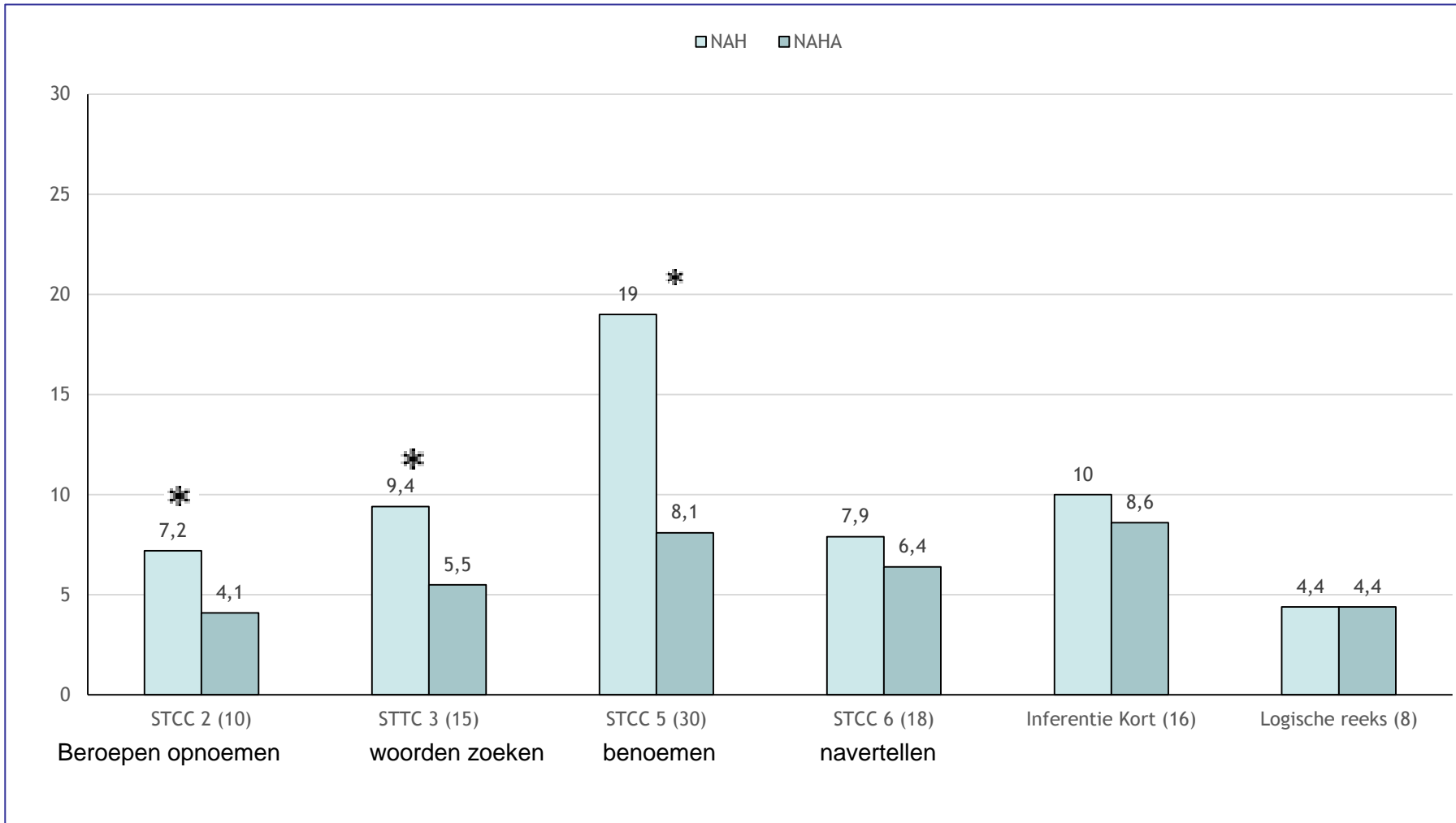
**“Kijk, aan het eind van deze zijstraat”, zei hij, “Stop daar maar!”.**

# Logische reeks





- In hoeverre hebben de taalproblemen van afasiepatiënten invloed op de test
- > 16 Niet-aangeboren-hersenletselpatiënten met afasie (NAHA); gem. leeftijd 61; 12 M, 4 V
- > 24 Niet-aangeboren-hersenletselpatiënten zonder afasie (NAH); gem. leeftijd 68; 10 M , 14 V
- > Controlegroep van 145 participanten





## Uitkomsten en vervolg

- > Er kan nu nog weinig gezegd worden over de groepen patiënten (Parkinson, MS, etc.) omdat er nog heel weinig patiënten per groep zijn. Ze geven nu nog geen eenduidig beeld
- > Het lijkt belangrijk om bij een eerste screening de Token Test af te nemen om afasie uit te sluiten
- > Screening komt op de website van Afasienet